

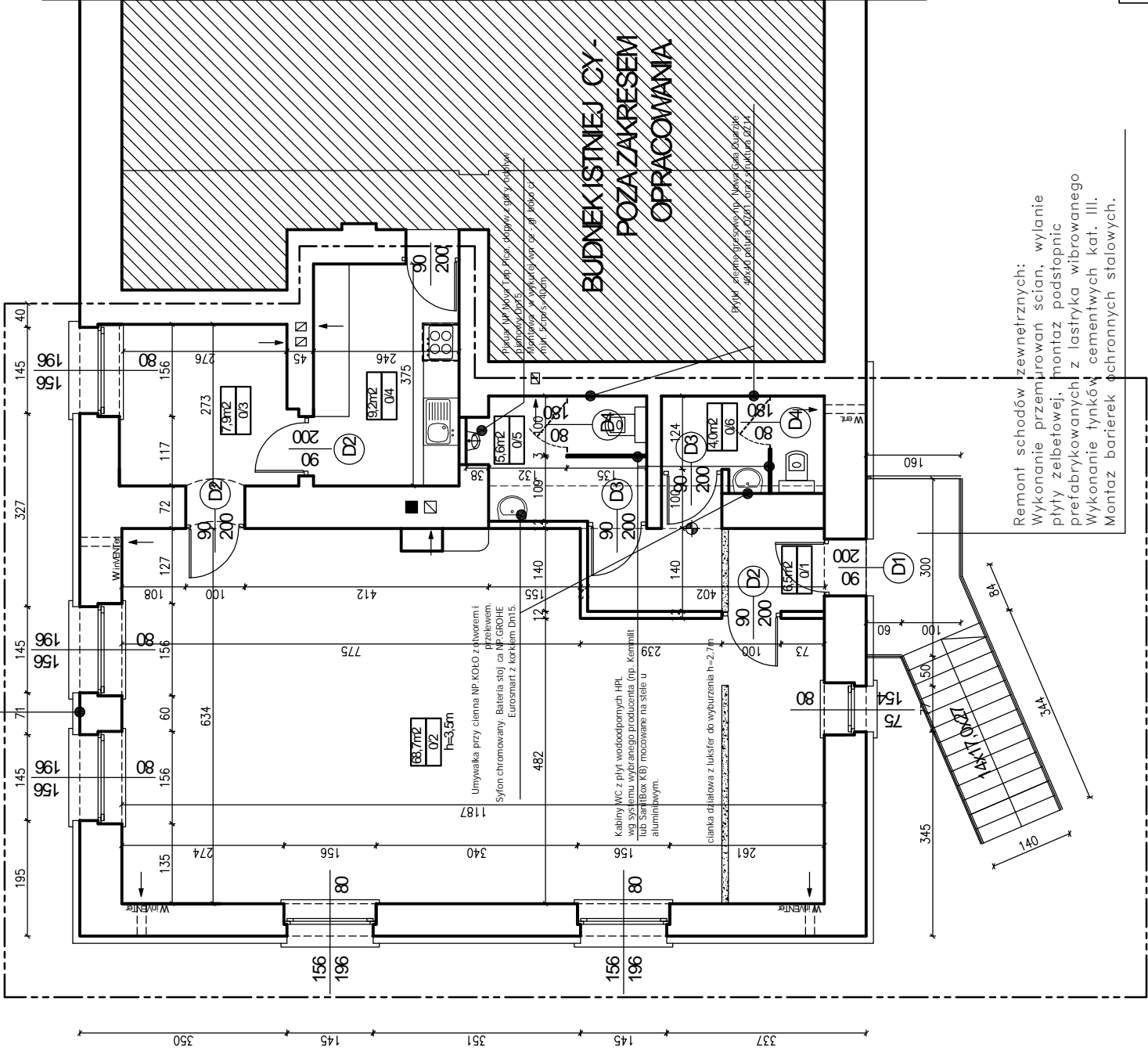
Remont elewacji: Wykonanie docieplenia

STYROPIAN PAROPRZEPUSZCZALNY
FASADA EPS70– 0,031 W/mK
gr. 12–15cm

ZAKRES OPRACOWANIA

6,5m ²	WATROZAP
01	PLYTKI GRESOWE
68,7m ²	SALA
02	PLYTKI GRESOWE
7,5m ²	POM. GOSPODARZE
03	PLYTKI GRESOWE
9,2m ²	ANIEKS. KLUCH
04	PLYTKI GRESOWE
5,8m ²	POM. SANITARNE
05	PLYTKI GRESOWE
4,0m ²	POM. GOSPODARZE
06	PLYTKI GRESOWE

POW. CAŁKOWITA : 101,9m²



BUDNEK ISTNIEJĄCY -
POZA ZAKRESEM
OPRACOWANIA

UWAGI WYKONAWCZE:

1. OBRÓBKĘ BLACHARSKIE WYKONAĆ Z BLACHY CYNKOWEJ GR.0,70mm
2. RYNNY I RURY SPUSTOWE WYKONAĆ Z BLACHY CYNKOWEJ GR.0,70mm W SYSTEMIE NP. 153/100mm
3. OPASKA WOKÓŁ BYDYNKU - Z GRYSUKAMIENNEGO ZAKOŃCZONA OBRZEŻEM CHODNIKOWYM
4. STOLARKA DRZWIOWA ZEWNĘTRZNA PCV. PRZED WYMIANĄ NALEŻY WYKONAĆ POMIARU CEŁY I ISTNIEJĄCYCH.
5. KOLORYSTYKA BUDYNKU W OPARCIU O NP. WZORNIK FIRMY BALMIT LUB CAPAROL
6. WYKONAĆ OCIEPLENIE BUDYNKU OD ZEWNĘTRZNYCH STRON - STYROPIAN PAROPRZEPUSZCZALNY FASADA EPS70-0,031 W/mK gr. 12-15cm
7. PARAPETY ZEWNĘTRZNE Z BLACHY CYNKOWEJ WIEVIN TRZĘSNĄ PCV.
8. WENTYLACJA GRANTACYJNA I TYPU INWENTER WG PARAMETRÓW PRODUCENTA

9. Należy przewidzieć dylatację posadzki gresowej, w postaci fugi gr. 2mm wypełnionej fugą trawie plastyczną w kolorze gresu.
10. Na rysunku pokazano PUNKT STARTOWY rozliczania płytek podłogowych oraz ściennych.
11. Fugi na ścianach należy dopasować do fug na podłodze (kontynuacja).
12. Kolor fugi dobrać pod kolor płytek - tak aby jak najmniej różniła się kolorem.
13. Ściany powyżej gresu wyrównać do lica płytek.
14. Narożniki zewnętrzne trznie wykończyć listwą prostokątną aluminiową
15. Powierzchnię lustro wyrównać do lica płytek.
16. Wymiary łustra dopasować do miejsca na ścianie pozostałego po usunięciu płytek.
17. Pomiędzy lustrem a płytkami należy pozostawić szczelinę ok. 1,0mm.
18. Drzwi wejściowe i do WC z laminatu HPL firmy Pol-Skone typ L lub Sapelli typ Fest. Laminat HPL gr. 1,0mm. Dolny nawiew powietrza.



ścianka działowa z luster do wyburzenia h=2,7m

RZUT PARTERU +1 SKALA 1:100

Zespół projektowy :	Imię i nazwisko :	Nr uprawnień :	Podpis :	ARCHITEKT	arch. inż. Janusz Terpiłowski NIP 681-241-180 REGON 02034811 ACADia-IntellCAD Professional 2008 PL Nr lic.: ID # 033811
Opracował :	mgr inż. arch. Janusz Terpiłowski (upr. w specj. architektonicznej bez ograniczeń)	41/08/DOIA		Investor :	Obiekt :
				GINIA CINAWA UL. RYNEK 17 59-330 CINAWA	Budynek wielofunkcyjny - REMONT TURÓW, gmina cinawa 59-330 CINAWA dz. nr 73/1
Branża :	ARCHITEKTURA	Rysunek :	Data : 20.05.2015 Stadium : P.B.		
Skala :	1:100	Rzut PARTERU +1			Rys. nr : A-2
REMONT POMIESZCZEŃ					